



Denní časový spínač DT06

Návod k obsluze

- Nastavte správný čas proti šípce otočením celého disku ve směru hodinových ručiček.
- Zamáčkněte plastové dílky (západky) podle potřeby (1 dílek = 15 minut). V tomto období bude sepnuto.
- Zasuňte spínač do zásuvky a zapojte Váš spotřebič.
- Posuvným vypínačem na straně časovače můžete přepínat mezi automatickým a ručním sepnutím.

Denný časový spínač DT06

Návod k obsluze

- Nastavte správný čas oproti šípce otočením celého disku v směru hodinových ručiček.
- Zatláčte plastové dílky (západky) podľa potreby (1 dílek = 15 minut), v tejto dobe bude sepnuto.
- Zasuňte spínač do zásuvky a zapojte Váš spotřebič.
- Posuvným vypínačom na strane časovača môžete prepínať medzi automatickým a ručným zopnutím.

Wyłącznik czasowy - dzienny timer DT06

Instrukcja obsługi

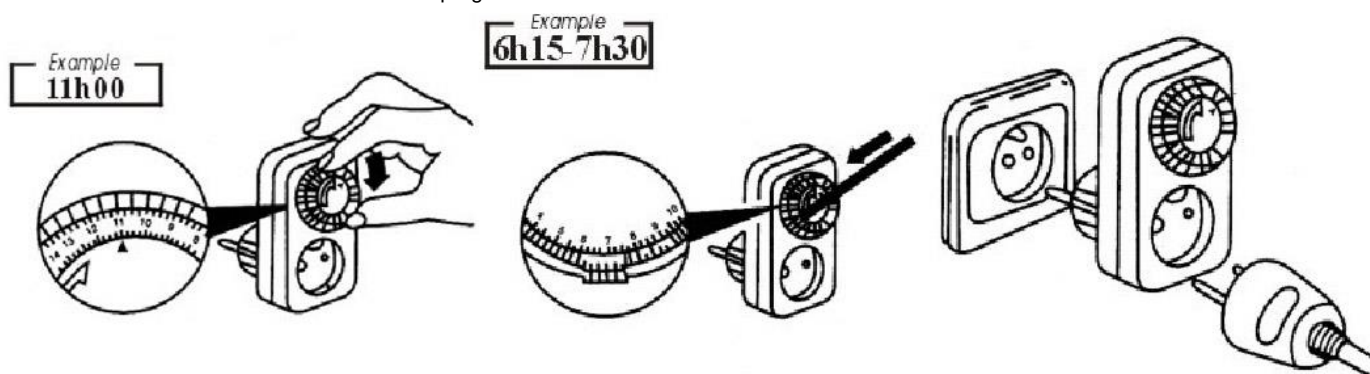
- Ustawić aktualny czas przeciw strzałce przekręcając całym dyskiem zgodnie ze wskazówkami zegara.
- Wcisnąć czarne plastikowe elementy (zapadki) wg potrzeby (1 element = 15 minut), timer włączy się w tym czasie.
- Podłączyć wyłącznik do gniazdka i włączyć urządzenie elektryczne.
- Przesuwając przełącznik na stronie można przełączać się między automatycznym i ręcznym włączeniem.

Ilustrační obrázek/Ilustračný obrázok/Zdjęcie ilustracyjne:

Nastavte správný čas/Nastavte správný čas/Ustawić prawidłowy

Nastavte potřebný program/Nastavte potřebný program/ Ustawić potrzebny program

Zasuňte spínač do zásuvky/Zasuňte spínač do zásuvky/Timer włożyc do gniazdka



Vstup: 230V, 50Hz
Výstup: max. 230V/16A, 3680W
Minimální čas: 15 min.

Vstup: 230V, 50 Hz
Výstup: max. 230V/16A, 3680W
Minimálny čas: 15 min.

Wejście: 230 V / 50 Hz
Wyjście: max. 230 V / 16A, 3680 W
Najmniejszy interwał: 15 min.